

สรุปผลการวิเคราะห์รายงานการเงิน
(ไตรมาส 1 ปีงบประมาณ 2563)

สินทรัพย์ของสถาบันวัดขึ้นแห่งชาติ ประกอบด้วย

สินทรัพย์ของสถาบันวัดขึ้นแห่งชาติ ประกอบด้วย สินทรัพย์หมุนเวียนร้อยละ 89.06 และ 89.81 ของสินทรัพย์รวมไตรมาสที่ 1 สำหรับปีงบประมาณ พ.ศ. 2563 และ ปีงบประมาณ พ.ศ. 2562 ตามลำดับ โดยในไตรมาสที่ 1 ปีงบประมาณ พ.ศ. 2563 สินทรัพย์หมุนเวียนลดลงจากปีงบประมาณ พ.ศ. 2562 จำนวน 23.1010 ล้านบาท หรือคิดเป็นร้อยละ 24.32 เนื่องจากมีการเบิกจ่ายเงินให้กับเจ้าหนี้หรือผู้มีสิทธิรับเงินที่เป็นค่าใช้จ่ายของไตรมาสที่ 4 ของปีงบประมาณ 2562

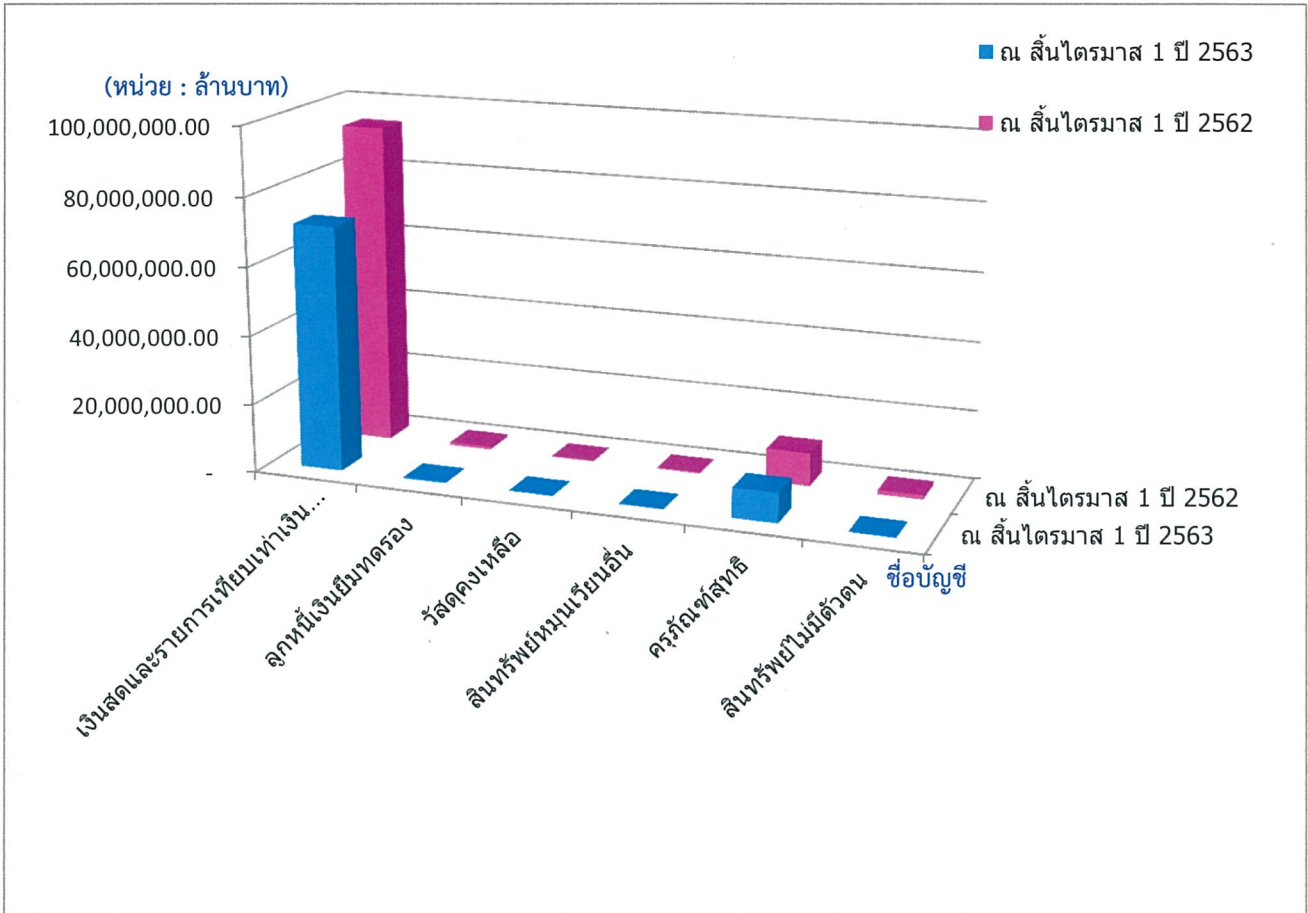
สินทรัพย์ไม่หมุนเวียนร้อยละ 10.94 และ 10.19 ในไตรมาสที่ 1 ของปีงบประมาณ พ.ศ. 2563 และปีงบประมาณ พ.ศ. 2562 สินทรัพย์ไม่หมุนเวียนในภาพรวมลดลงจากปีงบประมาณ พ.ศ. 2562 ร้อยละ 18.11 เนื่องจากในไตรมาสที่ 1 ของปีงบประมาณ พ.ศ. 2563 มีการจัดซื้อสินทรัพย์และสินทรัพย์ไม่มีตัวตนเพียงแต่ไม่กี่รายการเมื่อเทียบกับไตรมาสที่ 1 ของปีงบประมาณ พ.ศ. 2562

หนี้สินและสินทรัพย์สุทธิของสถาบันวัดขึ้นแห่งชาติ ประกอบด้วย

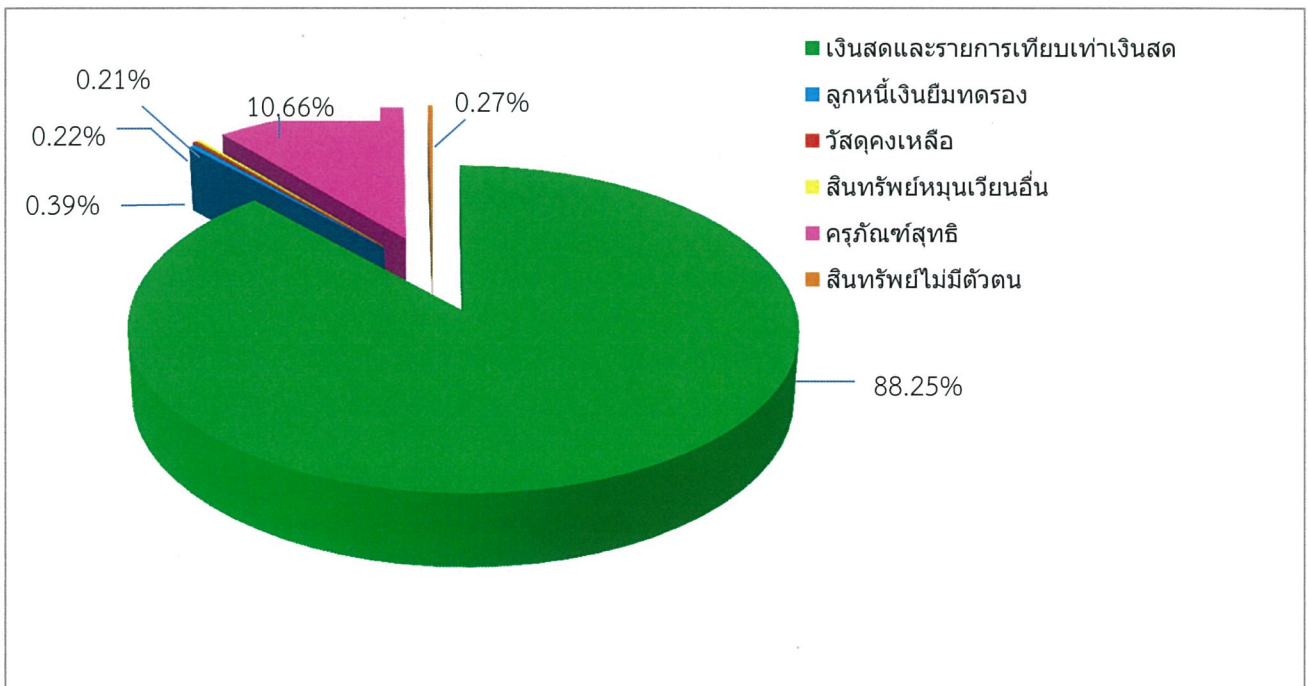
หนี้สินร้อยละ 0.94 และ 1.36 ของหนี้สินรวมในไตรมาสที่ 1 สำหรับปีงบประมาณ พ.ศ. 2563 และปีงบประมาณ พ.ศ. 2562 ตามลำดับ หนี้สินลดลงจากปีงบประมาณ พ.ศ. 2562 จำนวน 0.0683 ล้านบาท หรือคิดเป็นร้อยละ 47.37 เนื่องจากมีการจ่ายค่าใช้จ่ายที่เกิดจากการตั้งหนี้ในไตรมาสที่ 4 ของปีงบประมาณ พ.ศ. 2562 และมีการจ่ายเงินประกันสัญญาของปีงบประมาณ พ.ศ. 2562

สินทรัพย์สุทธির้อยละ 99.06 และ 98.64 ในไตรมาสที่ 1 ของปีงบประมาณ พ.ศ. 2563 และปีงบประมาณ พ.ศ. 2562 ตามลำดับ โดยในปีงบประมาณ พ.ศ. 2562 สินทรัพย์ลดลงจากปีงบประมาณ พ.ศ. 2562 จำนวน 24.3692 ล้านบาท หรือคิดเป็นร้อยละ 23.36 และรายได้สูง(ต่ำกว่า)ค่าใช้จ่ายสะสมร้อยละ 16.97 ของสินทรัพย์สุทธิ

แผนภูมิวิเคราะห์งบแสดงฐานะการเงิน

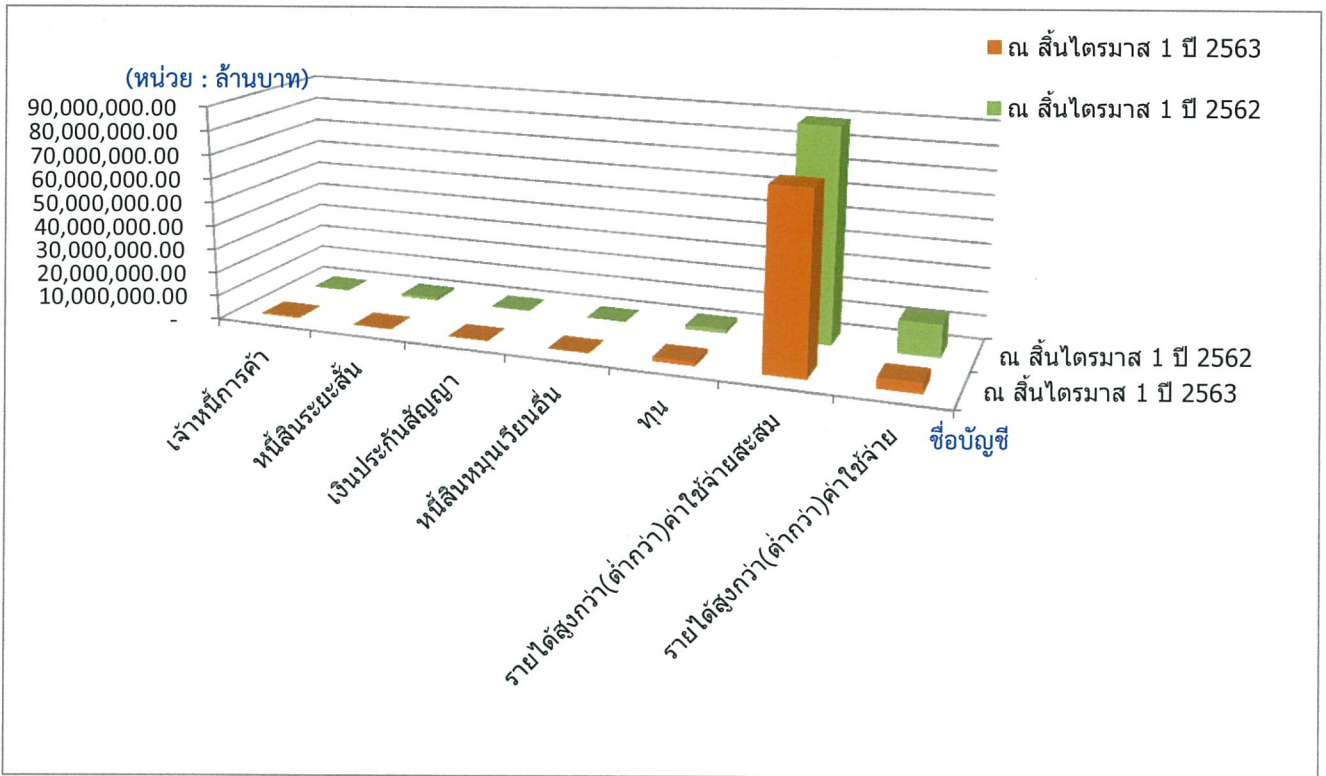


เปรียบเทียบสินทรัพย์ไตรมาสที่ 1 ปีงบประมาณ 2563 และ 2562

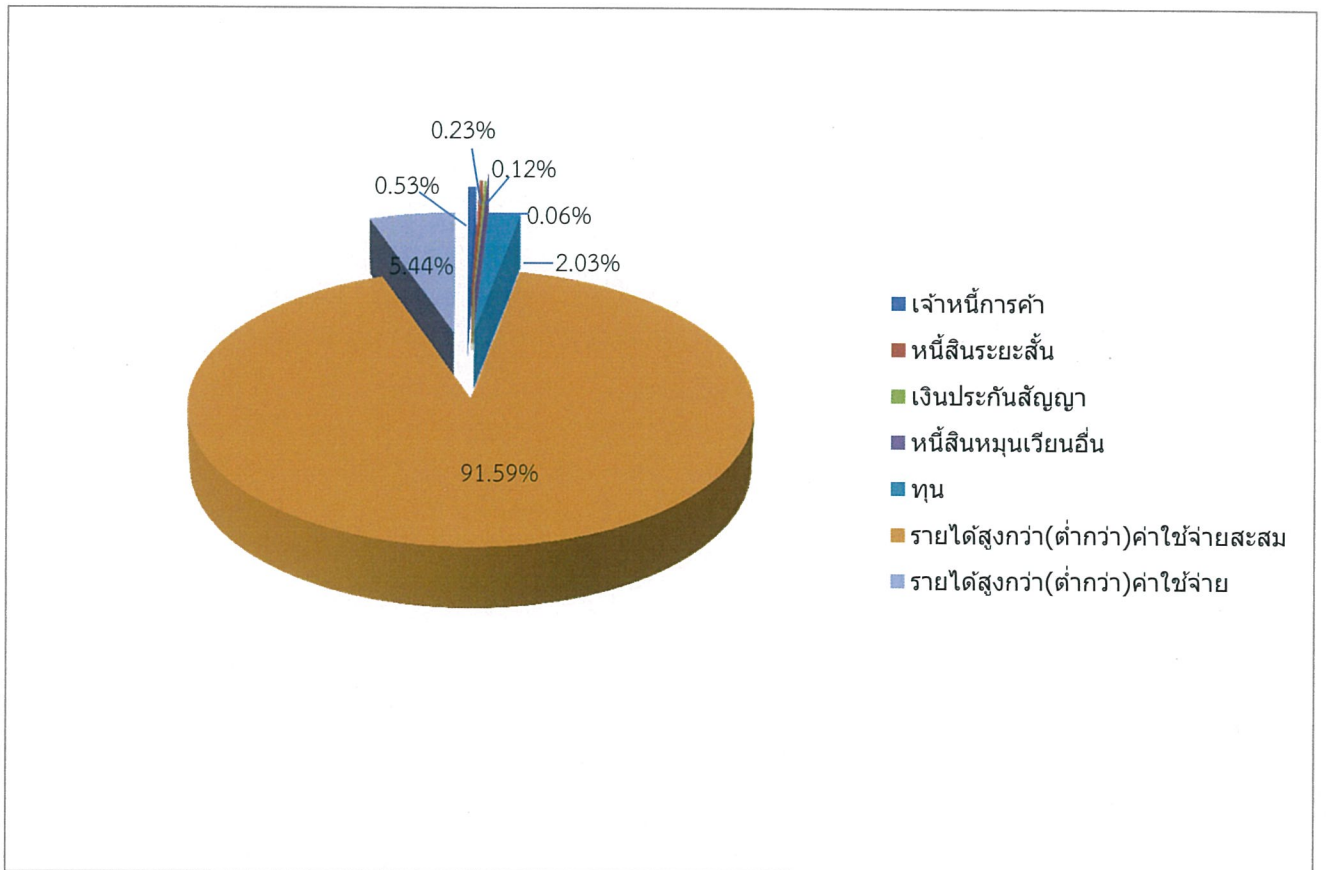


สัดส่วนสินทรัพย์แต่ละประเภทไตรมาสที่ 1 ปีงบประมาณ 2563

แผนภูมิวิเคราะห์งบแสดงฐานะการเงิน



เปรียบเทียบหนี้สินและสินทรัพย์สุทธิไตรมาสที่ 1 ปีงบประมาณ 2563 และ 2562



สัดส่วนหนี้สินและสินทรัพย์สุทธิแต่ละประเภทไตรมาสที่ 1 ปีงบประมาณ 2563

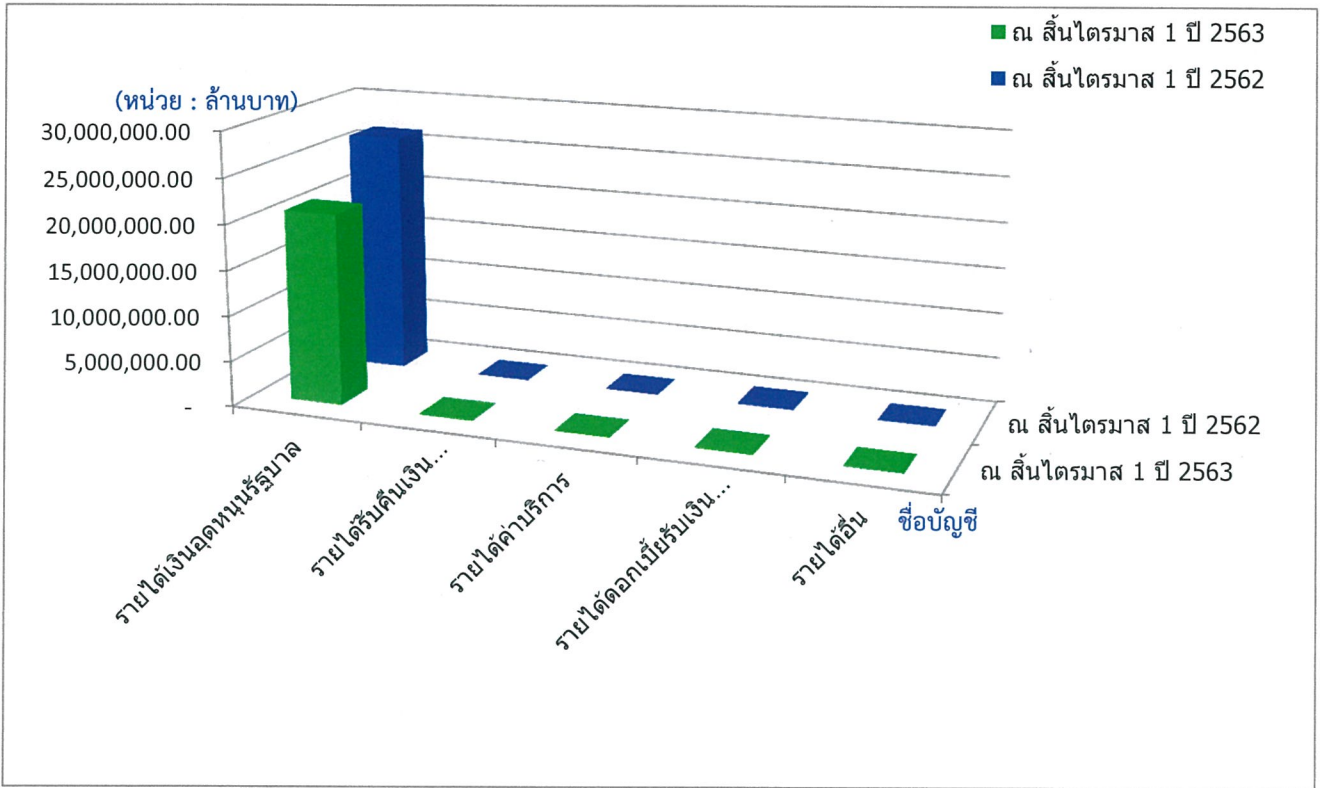
รายได้ของสถาบันวัดชินแห่งชาติ ประกอบด้วย

- รายได้เงินอุดหนุนรัฐบาลร้อยละ 98.68 และร้อยละ 99.28 ของรายได้จากการดำเนินงานทั้งหมด ในไตรมาสที่ 1 สำหรับปีงบประมาณ พ.ศ. 2563 และ ปีงบประมาณ พ.ศ. 2562 ตามลำดับ
- รายได้จากแหล่งอื่นร้อยละ 1.32 และ 0.72 ของรายได้จากการดำเนินงานทั้งหมด ในไตรมาสที่ 1 สำหรับปีงบประมาณ พ.ศ. 2563 และ ปีงบประมาณ พ.ศ. 2562 ตามลำดับ
- รายได้จากการดำเนินงานรวม สำหรับปีงบประมาณ พ.ศ. 2563 ลดลงจากปีงบประมาณ พ.ศ. 2562 จำนวน 5.3876 ล้านบาท หรือคิดเป็นร้อยละ 20.20 เนื่องจากปีงบประมาณ พ.ศ. 2563 เนื่องจากได้รับงบประมาณลดลงจากปีงบประมาณ พ.ศ. 2562 และเป็นช่วงที่ พ.ร.บ. งบประมาณประจำปี พ.ศ. 2563 ยังมียอก

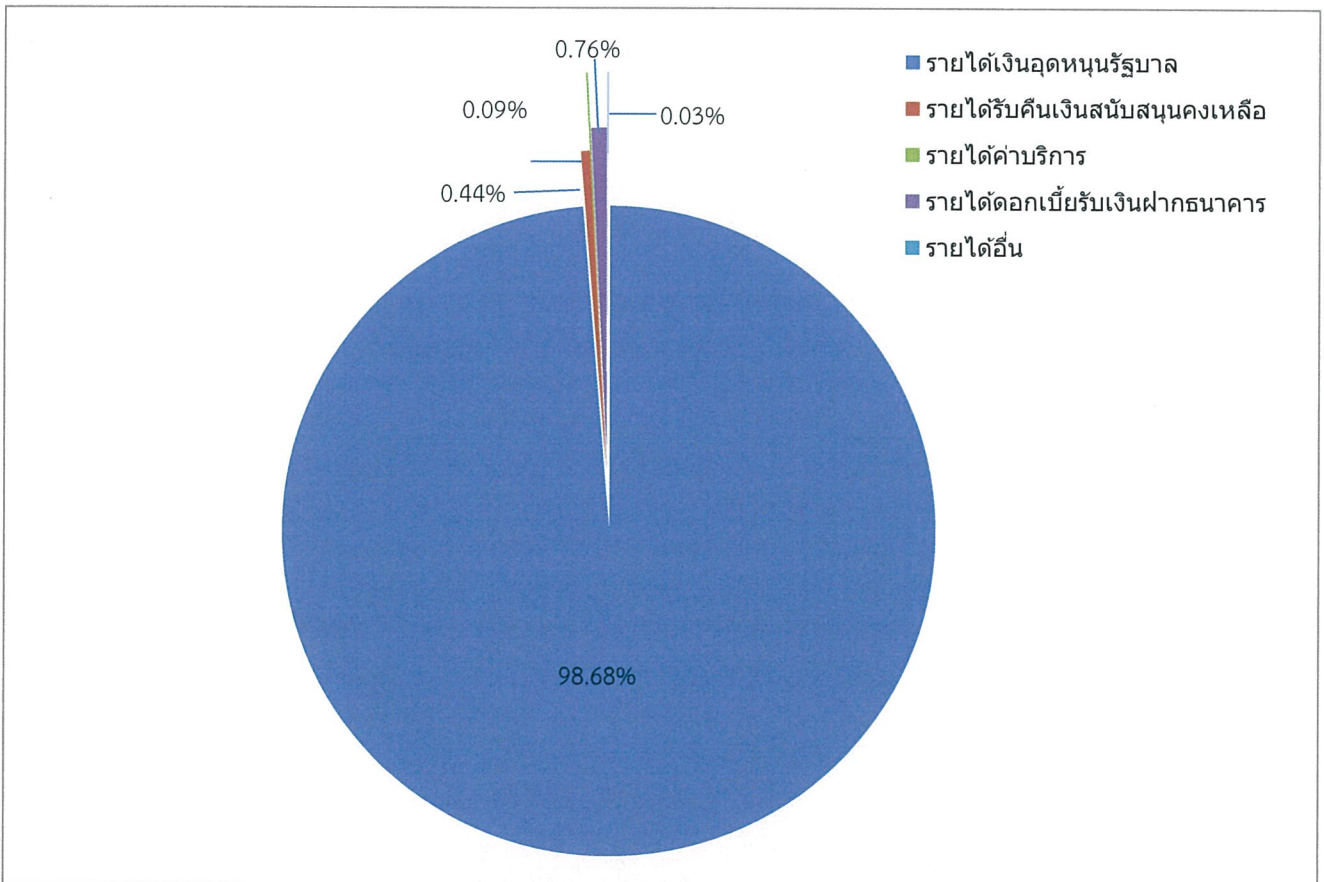
ค่าใช้จ่ายของสถาบันวัดชินแห่งชาติ ประกอบด้วย

- ค่าใช้จ่ายจากการดำเนินงานร้อยละ 79.43 และร้อยละ 28.92 ของค่าใช้จ่ายจากการดำเนินงานทั้งหมด ในไตรมาสที่ 1 สำหรับปีงบประมาณ พ.ศ. 2563 และ ปีงบประมาณ พ.ศ. 2562 ตามลำดับ โดยค่าใช้จ่ายจากการดำเนินงานในไตรมาสที่ 1 ของปีงบประมาณ พ.ศ. 2563 ประกอบด้วยค่าใช้จ่ายหลัก คือ ค่าใช้สอย จำนวน 10.8457 ล้านบาท หรือร้อยละ 40.77 ซึ่งเป็นค่าใช้จ่ายในสถาบันและค่าใช้จ่ายตามแผนยุทธศาสตร์ของสถาบัน ค่าใช้จ่ายดำเนินงานที่เบิกจ่ายรองเป็นลำดับที่ 2 คือ ค่าใช้จ่ายบุคลากร (ได้แก่รายการเงินเดือน ค่าล่วงเวลา เงินสมทบกองทุนสำรองเลี้ยงชีพ เงินช่วยการศึกษาบุตร ค่าสวัสดิการรักษายาพยาบาล และค่าใช้จ่ายบุคลากรอื่น) จำนวน 4.8812 ล้านบาท หรือร้อยละ 22.93
- ในไตรมาสที่ 1 ของปีงบประมาณ พ.ศ. 2563 ค่าใช้จ่ายจากการดำเนินงานเพิ่มขึ้นไตรมาสที่ 1 ของปีงบประมาณ พ.ศ. 2562 จำนวน 9.1935 ล้านบาท หรือคิดเป็นร้อยละ 119.16 เนื่องจากมีการเบิกจ่ายเงินสนับสนุนการวิจัยให้กับหน่วยงานและบุคคล ของปีงบประมาณ พ.ศ. 2562 ค่าจ้างเหมาบริการ – บุคคลภายนอก ค่าเบี้ยประชุม ค่าธรรมเนียมเช่าอาคารที่คิดเพิ่มขึ้นจากเดิม ร้อยละ 6.75

แผนภูมิวิเคราะห์งบรายได้และค่าใช้จ่าย

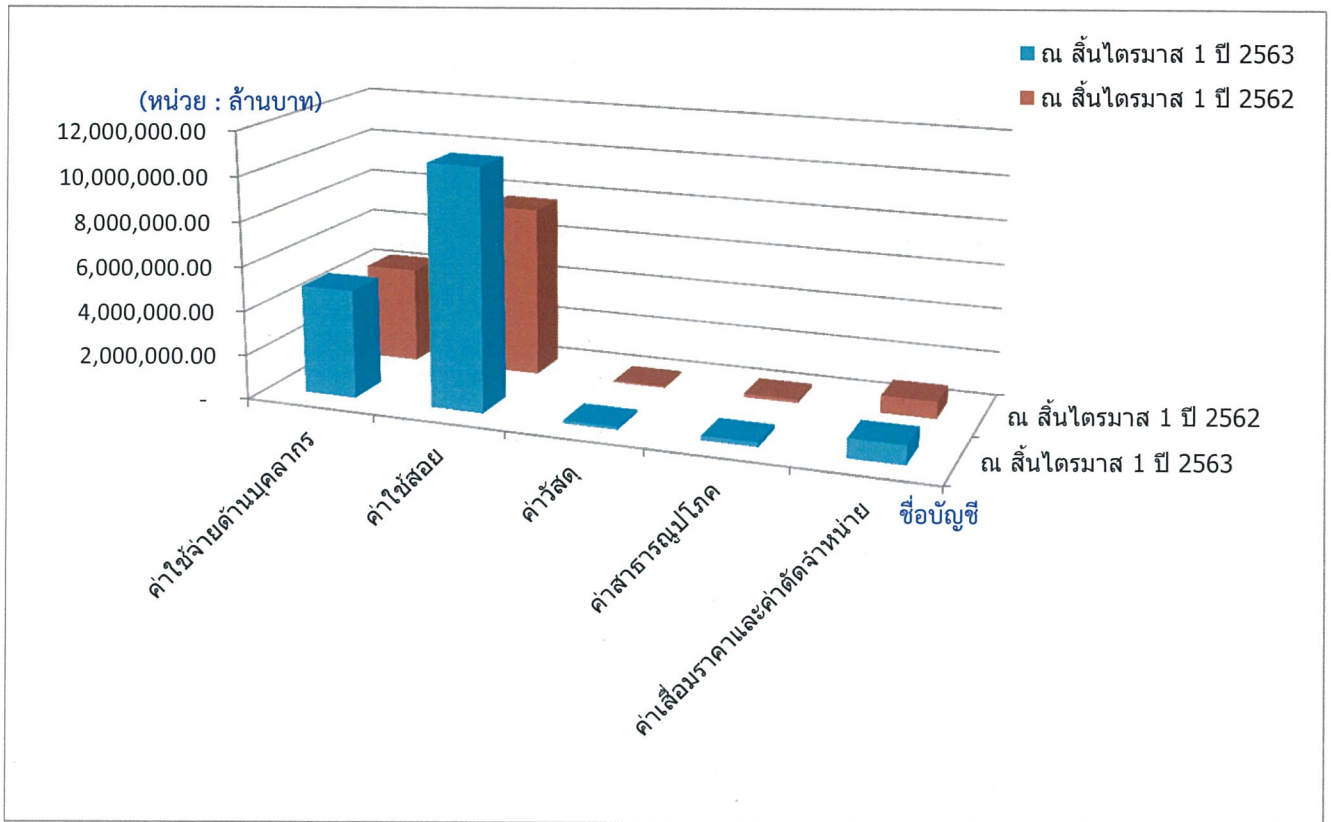


เปรียบเทียบรายได้สำหรับไตรมาสที่ 1 ปีงบประมาณ 2563 และ 2562

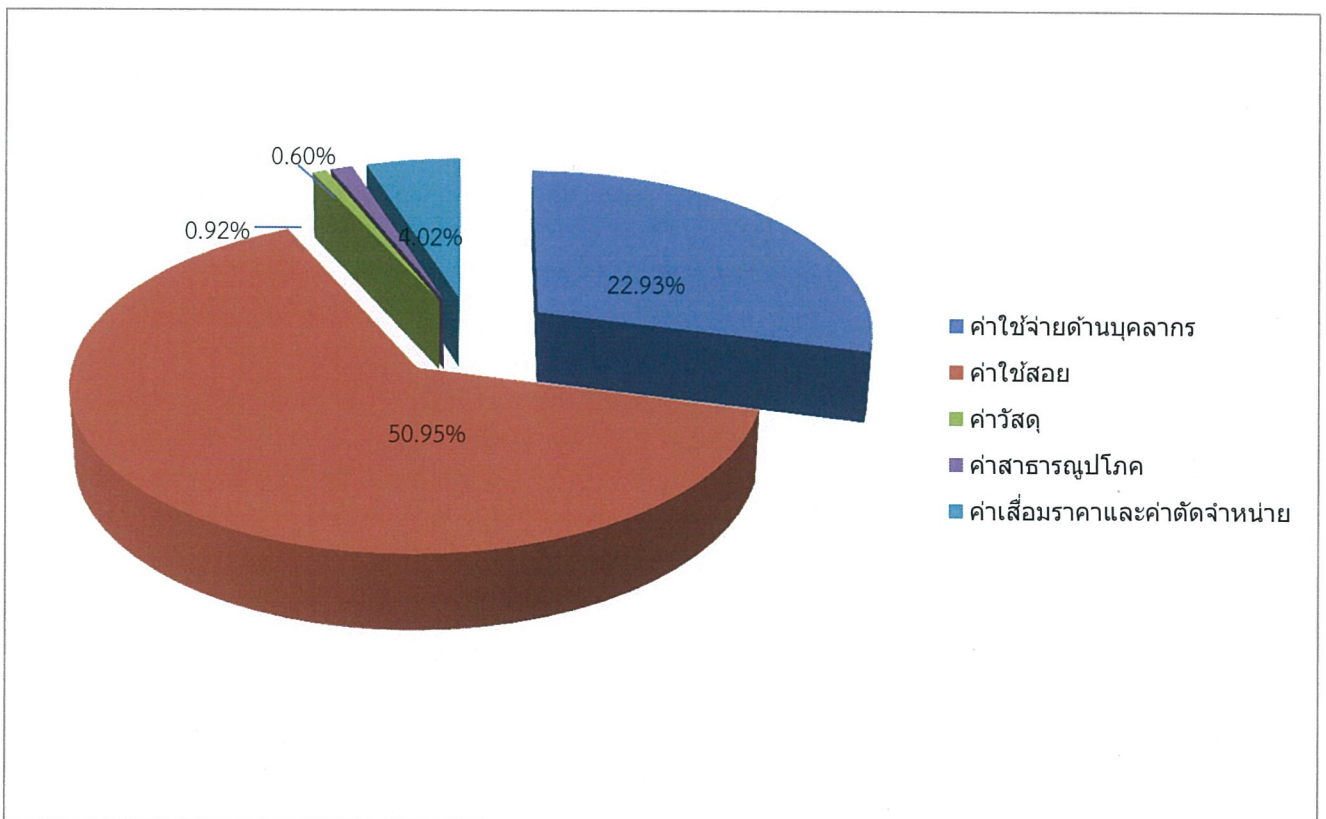


สัดส่วนรายได้ไตรมาสที่ 1 ปีงบประมาณ 2563

แผนภูมิวิเคราะห์งบรายได้และค่าใช้จ่าย



เปรียบเทียบค่าใช้จ่ายสำหรับไตรมาสที่ 1 ปีงบประมาณ 2563 และ 2562



สัดส่วนค่าใช้จ่ายไตรมาสที่ 1 ปีงบประมาณ 2563